



Серия LPG (технология GEL)

LPG12-26 (12В26Ач)

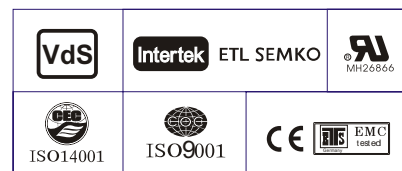
Технические характеристики

Номинальное напряжение	12В	
Номинальная емкость (20ч)	26.0Ач	
Размеры	Длина	166±2мм
	Ширина	175±2мм
	Высота	125±2мм
	Высота (макс.)	125±2мм
Вес	8.7 кг	
Выводы	Т12	
Материал корпуса	ABS	
Емкость	26.0 Ач/1.30А	(20ч, 1.80В/Эл, 25°C)
	24.2 Ач/2.42А	(10ч, 1.75В/Эл, 25°C)
	20.8 Ач/4.16А	(5ч, 1.75В/Эл, 25°C)
	18.1 Ач/6.03А	(3ч, 1.75В/Эл, 25°C)
	14.3 Ач/14.3А	(1ч, 1.67В/Эл, 25°C)
Макс. ток разряда	312А (5с)	
Внутреннее сопротивление	13.5мОм	
Диапазон рабочих температур	Разряд :	-40~60°C
	Заряд:	0~40°C
	Хранение:	-40~40°C
Номинальная рабочая температура	25±3°C	
Заряд (циклический режим)	Максимальный ток заряда: не более 6,5 А.	
	Напряжение заряда: 14,4 - 15,0 В при 25°C	
	Температурный коэффициент: -30 мВ/°С	
Заряд (буферный режим)	Максимальный ток заряда не ограничен.	
	Напряжение заряда: 13,5 - 13,8 В при 25°C	
	Температурный коэффициент: -20 мВ/°С	
Саморазряд	Низкий саморазряд, аккумулятор может храниться без подзаряда при 25°C более 9-ти месяцев.*	
Срок службы	12 лет в буферном режиме или более 400 циклов заряда-разряда в циклическом режиме при 100% разряде	



Области применения

- ◆ Системы телекоммуникации и связи
- ◆ Для запуска двигателей
- ◆ Системы солнечной и ветроэнергетики
- ◆ Источники бесперебойного питания
- ◆ Инвалидные коляски
- ◆ Гольф-кары
- ◆ Поломоечные машины



*Перед использованием батареи необходимо зарядить. При более высокой температуре окружающей среды время хранения сокращается.

Разряд постоянным током : А (25 °С)

U _{к/Т} разряда	20мин	30мин	45мин	1ч	2ч	3ч	4ч	5ч	6ч	7ч	8ч	9ч	10ч	20ч
1.85В/Эл	22.0	17.3	13.2	11.0	6.99	5.33	4.41	3.81	3.29	2.91	2.63	2.40	2.27	1.25
1.80В/Эл	25.2	19.3	14.5	12.2	7.57	5.71	4.68	4.00	3.45	3.05	2.75	2.52	2.37	1.30
1.75В/Эл	28.3	21.2	15.7	13.0	8.02	6.03	4.90	4.16	3.58	3.16	2.84	2.60	2.42	1.33
1.70В/Эл	30.5	22.7	16.7	13.8	8.50	6.28	5.06	4.29	3.70	3.26	2.93	2.67	2.48	1.34
1.65В/Эл	31.7	23.6	17.3	14.3	8.72	6.48	5.19	4.38	3.76	3.31	2.97	2.70	2.50	1.36
1.60В/Эл	34.4	25.3	18.5	15.2	9.07	6.74	5.38	4.51	3.85	3.38	3.02	2.76	2.55	1.38

Разряд постоянной мощностью : Вт/Эл (25 °С)

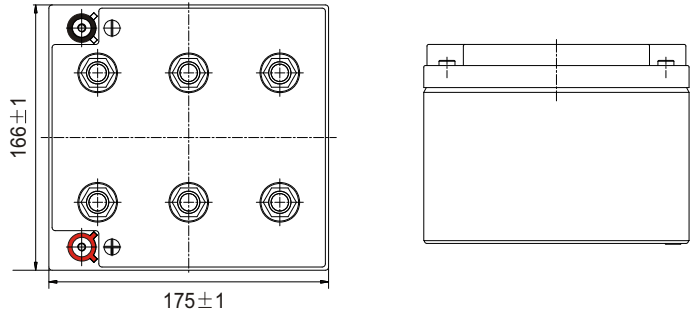
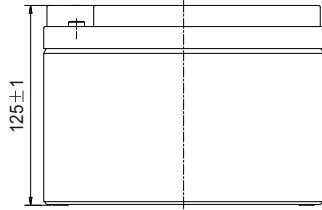
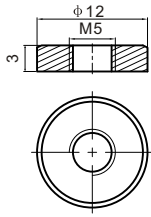
U _{к/Т} разряда	20мин	30мин	45мин	1ч	2ч	3ч	4ч	5ч	6ч	7ч	8ч	9ч	10ч	20ч
1.85В/Эл	42.1	33.3	25.5	21.5	13.7	10.4	8.68	7.52	6.52	5.78	5.23	4.78	4.53	2.49
1.80В/Эл	47.6	36.8	28.0	23.6	14.7	11.1	9.17	7.88	6.82	6.03	5.46	5.02	4.72	2.59
1.75В/Эл	52.9	40.1	30.0	25.1	15.6	11.8	9.57	8.16	7.04	6.23	5.62	5.16	4.81	2.64
1.70В/Эл	56.4	42.6	31.6	26.4	16.4	12.2	9.86	8.39	7.27	6.43	5.78	5.29	4.92	2.67
1.65В/Эл	58.0	43.8	32.5	27.2	16.7	12.5	10.1	8.54	7.36	6.50	5.86	5.35	4.97	2.69
1.60В/Эл	62.2	46.4	34.7	28.8	17.3	13.0	10.4	8.78	7.52	6.62	5.95	5.45	5.06	2.73



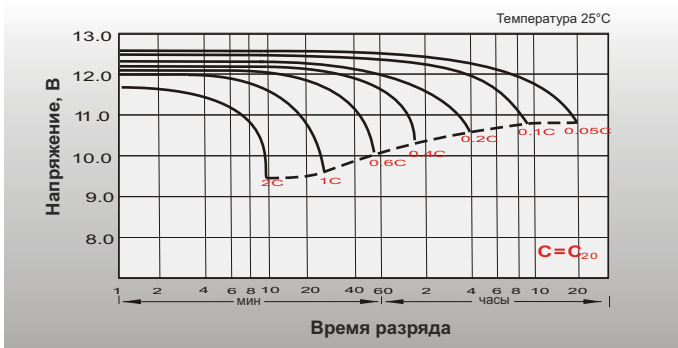
Размеры и выводы

Выводы: T12

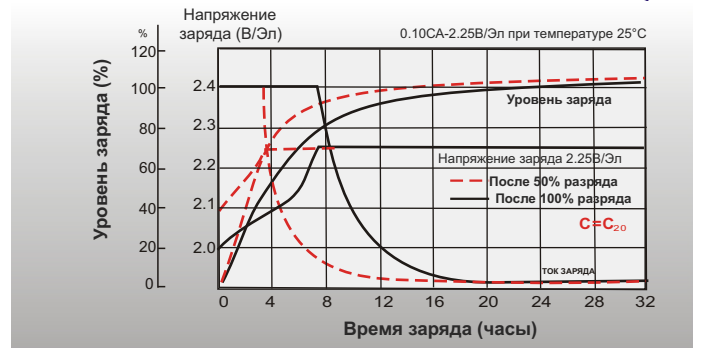
Единица измерения: мм



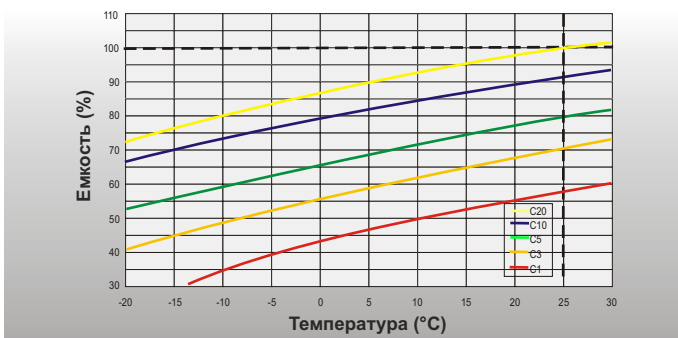
Разрядные характеристики



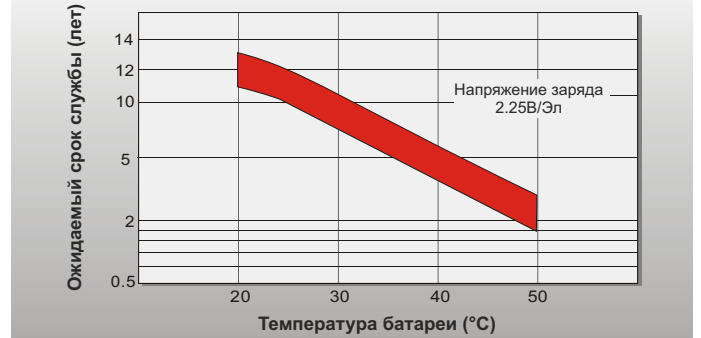
Характеристики заряда (буферный режим)



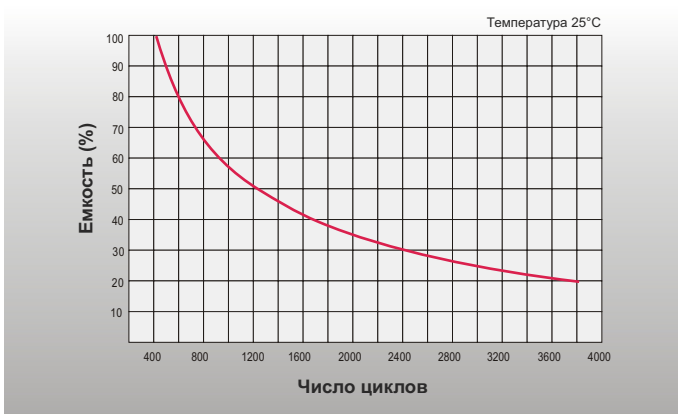
Зависимость емкости от температуры



Зависимость срока службы от температуры



Зависимость кол-ва циклов от глубины разряда



Саморазряд

