

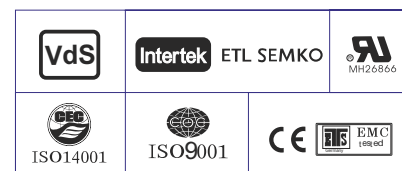
Технические характеристики

Номинальное напряжение	12В	
Номинальная емкость (10ч)	55.0Ач	
Размеры	Длина	229±2мм
	Ширина	138±2мм
	Высота	205±2мм
	Высота (макс.)	211±2мм
Вес	16.5 кг	
Выводы	Т6	
Материал корпуса	ABS	
Емкость	57.2 Ач/2.86А	(20ч, 1.80В/Эл, 25°C)
	55.0 Ач/5.50А	(10ч, 1.80В/Эл, 25°C)
	47.3 Ач/9.46А	(5ч, 1.75В/Эл, 25°C)
	42.9 Ач/14.3А	(3ч, 1.75В/Эл, 25°C)
	33.6 Ач/33.6А	(1ч, 1.60В/Эл, 25°C)
Макс. ток разряда	660А (5с)	
Внутреннее сопротивление	7.5мОм	
Диапазон рабочих температур	Разряд :	-40~60°C
	Заряд:	0~40°C
	Хранение:	-40~40°C
Номинальная рабочая температура	25±3°C	
Заряд (циклический режим)	Максимальный ток заряда: не более 16,5 А.	
	Напряжение заряда: 14,4 - 15,0 В при 25°C	
	Температурный коэффициент: -30 мВ/°C	
Заряд (буферный режим)	Максимальный ток заряда не ограничен.	
	Напряжение заряда: 13,5 - 13,8 В при 25°C	
	Температурный коэффициент: -20 мВ/°C	
Зависимость емкости от температуры	40°C	103%
	25°C	100%
	0°C	86%
Срок службы	12 лет в буферном режиме или более 260 циклов заряда-разряда в циклическом режиме при 100% разряде	



Области применения

- ◆ Системы телекоммуникации и связи
- ◆ Системы аварийного освещения
- ◆ Системы пожарной и охранной сигнализации
- ◆ Электростанции и подстанции
- ◆ Источники бесперебойного питания
- ◆ Резервное питание различных промышленных объектов
- ◆ Автоматика на железнодорожном и воздушном транспорте



Разряд постоянным током : А (25 °С)

U _к /T разряда	5мин	10мин	15мин	20мин	30мин	45мин	1ч	2ч	3ч	4ч	5ч	6ч	8ч	10ч	20ч
1.85В/Эл	94.1	74.0	62.9	52.6	41.8	31.7	25.9	16.5	13.1	10.7	8.60	7.49	6.08	5.19	2.83
1.80В/Эл	126.4	94.6	76.0	62.2	49.4	36.8	29.0	18.0	14.1	11.4	9.23	8.03	6.45	5.50	2.86
1.75В/Эл	142.5	103.9	83.1	66.9	51.3	38.2	30.4	18.7	14.3	11.6	9.46	8.25	6.56	5.56	2.89
1.70В/Эл	156.9	113.3	88.7	70.4	53.3	39.7	31.3	19.4	14.7	11.9	9.71	8.42	6.65	5.61	2.94
1.65В/Эл	173.0	122.2	94.3	74.7	56.3	40.7	32.4	20.0	15.3	12.4	9.98	8.61	6.75	5.73	2.98
1.60В/Эл	190.8	132.7	100.8	79.6	59.4	42.5	33.6	20.7	15.8	12.7	10.3	8.79	6.82	5.79	3.00

Разряд постоянной мощностью : Вт/Эл (25 °С)

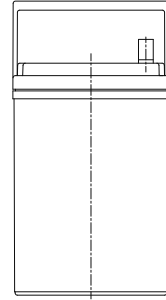
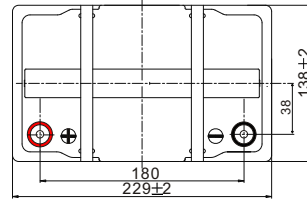
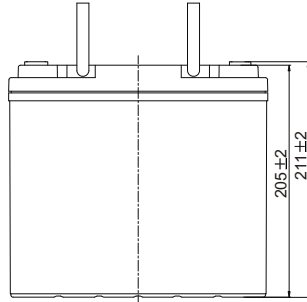
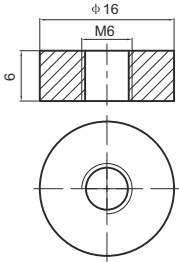
U _к /T разряда	5мин	10мин	15мин	20мин	30мин	45мин	1ч	2ч	3ч	4ч	5ч	6ч	8ч	10ч	20ч
1.85В/Эл	172.1	136.7	117.4	99.2	79.7	60.9	50.0	32.1	25.5	20.9	16.9	14.7	12.0	10.3	5.61
1.80В/Эл	228.6	172.6	140.0	115.6	92.7	70.2	55.7	34.8	27.2	22.2	18.0	15.7	12.7	10.9	5.66
1.75В/Эл	252.2	186.6	151.0	123.1	95.4	72.2	58.0	35.9	27.6	22.6	18.4	16.1	12.9	11.0	5.70
1.70В/Эл	270.0	198.8	159.0	128.4	98.7	74.8	59.7	37.3	28.4	23.1	18.9	16.4	13.0	11.1	5.81
1.65В/Эл	293.6	212.6	167.8	135.4	103.3	76.0	61.2	38.1	29.4	23.8	19.3	16.7	13.2	11.3	5.88
1.60В/Эл	316.3	225.5	176.5	142.7	108.3	78.8	63.1	39.2	30.2	24.5	19.9	17.0	13.3	11.4	5.90



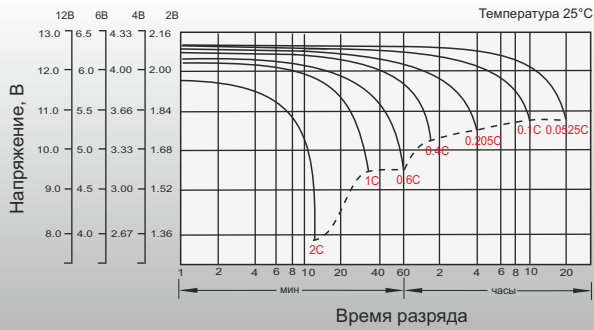
Размеры и выводы

Выводы: T6

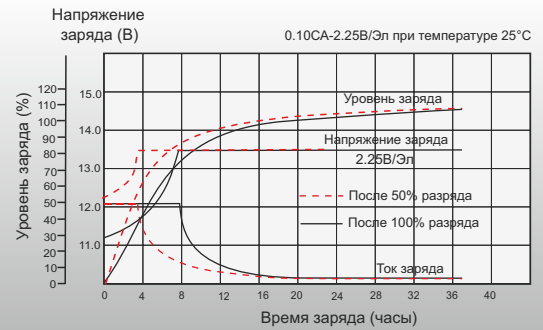
Единица измерения: мм



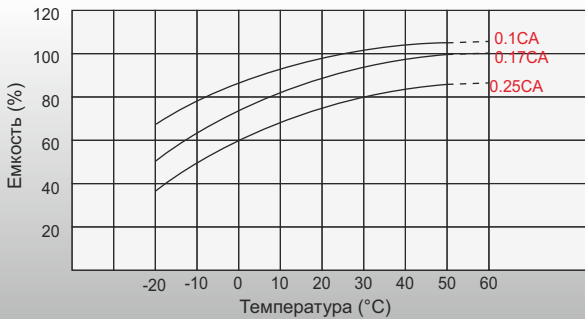
Разрядные характеристики



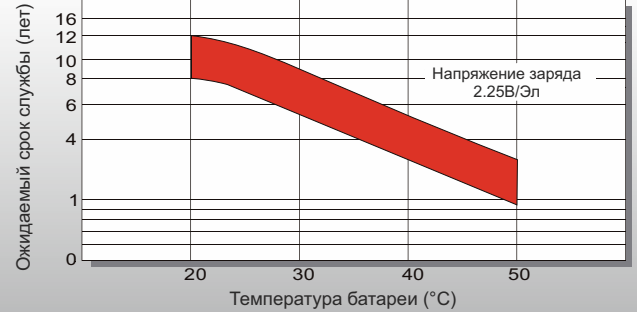
Характеристики заряда (буферный режим)



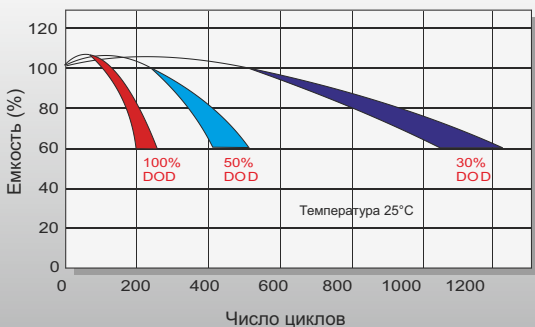
Зависимость емкости от температуры



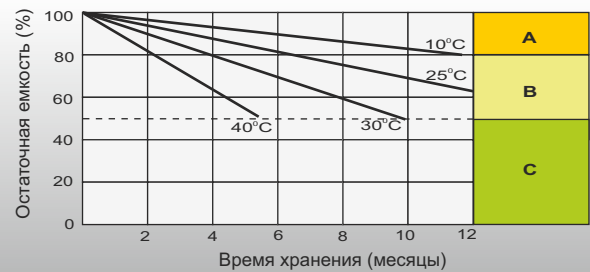
Зависимость срока службы от температуры



Зависимость кол-ва циклов от глубины разряда



Саморазряд



- A** Не требует дополнительного заряда (рекомендуется подзаряд для достижения 100% емкости батареи)
- B** Перед использованием батареи необходимо зарядить:
 - Заряд током 0,25 CA, U – 2.25 В/Эл. в течение 3 дней;
 - Заряд током 0,25 CA, U – 2.45 В/Эл. в течение 20 часов;
 - Заряд постоянным током 0,05 CA в течение 8-10 часов.
- C** Не допускать данных пределов, так как батарея не способна восстановить 100% емкость.