



# GP12200

12В 20Ач

GP12200 - герметизированные, выполненные по технологии AGM, батареи общего применения со сроком службы до 8 лет в буферном режиме или 260 циклов заряда-разряда в циклическом режиме при 100% разряде. Эти высокоэффективные перезаряжаемые батареи не требуют обслуживания в течение всего срока службы.



## ► Спецификация

Кол-во элементов в блоке	6
Номинальное напряжение	12
Номинальная емкость	20 Ач при 20-час. разряде до $U_{кон.} - 1.75 В/Эл$ при 25 °С
Вес	5.95 кг
Максимальный ток разряда	300А (5 сек)
Внутреннее сопротивление	10.0 мОм
Диапазон рабочих температур	разряд: от -40°С до +60°С заряд: от -20°С до +60°С хранение: от -40°С до +60°С
Номинальная рабочая температура	25°С
Напряжение подзаряда	13.5 - 13.8 В при 25°С (темп. ком. -3 мВ/°С/Эл.)
Максимальный ток заряда	6.0 А
Напряжение заряда при циклическом режиме	14.4 - 15.0 В при 25°С (темп. ком. -5 мВ/°С/Эл.)
Срок хранения	до 6 месяцев при 25°С, без подзаряда*
Выводы	F6, под болт М5
Момент затяжки болтового соединения	5Н·м (макс. 6Н·м)
Материал корпуса	Ударопрочный ABS (акрило-бутадиен-стирол)

\*Перед использованием батарее необходимо зарядить. При более высокой температуре окружающей среды время хранения сокращается.

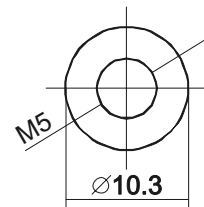
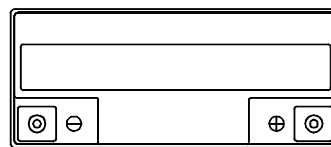
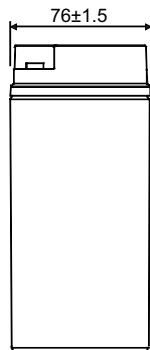
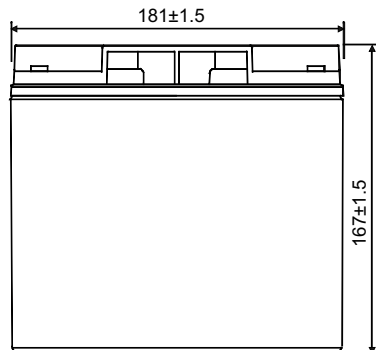
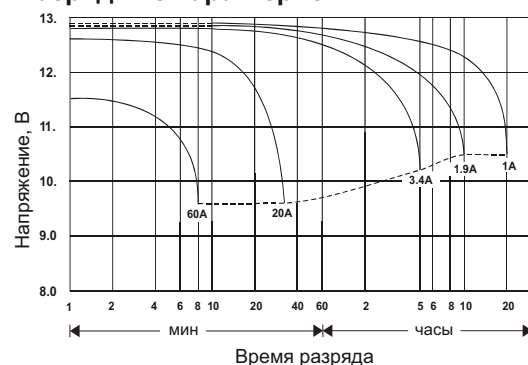
## ► Размеры, мм:

Длина	181±1.5
Ширина	76±1.5
Высота (макс.)	167±1.5

## Основные области применения:

- источники бесперебойного питания
- охранные и пожарные системы безопасности
- оборудование электросвязи
- аварийное освещение
- электроинструмент
- телеметрическое, портативное измерительное, контрольное и другое оборудование.

## Разрядные характеристики



F6 (БОЛТ М5)

## РАЗРЯД ПОСТОЯННЫМ ТОКОМ : А (25°С)

$U_{к/Т}$ разряда	5 мин	10 мин	15 мин	30 мин	60 мин	2 ч	3 ч	4 ч	5 ч	10 ч	20 ч
1.85В	69.6	46.7	35.4	18.9	11.1	6.25	4.73	3.88	3.41	1.97	1.00
1.80В	75.4	49.9	38.1	20.4	11.7	6.47	4.90	3.97	3.48	2.00	1.03
1.75В	79.1	52.4	39.8	21.5	12.2	6.61	5.00	4.04	3.53	2.02	1.05
1.70В	82.3	54.6	41.3	22.4	12.6	6.73	5.08	4.09	3.57	2.04	1.07
1.65В	85.1	56.5	42.6	23.1	12.9	6.82	5.15	4.14	3.60	2.06	1.09
1.60В	87.6	58.2	43.5	23.6	13.1	6.89	5.21	4.17	3.62	2.07	1.10

## РАЗРЯД ПОСТОЯННОЙ МОЩНОСТЬЮ: Вт/ЭЛ (25°С)

$U_{к/Т}$ разряда	5 мин	10 мин	15 мин	30 мин	60 мин	2 ч	3 ч	4 ч	5 ч	10 ч	20 ч
1.85В	110	78.7	68.2	35.5	22.2	12.2	9.53	7.63	6.65	3.87	2.05
1.80В	128	88.8	75.5	37.9	23.2	12.7	9.88	7.93	6.88	3.98	2.12
1.75В	139	96.2	80.4	40.6	24.0	13.0	10.1	8.12	7.00	4.07	2.17
1.70В	146	101	83.5	42.2	24.7	13.5	10.3	8.27	7.10	4.13	2.20
1.65В	150	103	85.2	43.1	25.2	13.7	10.5	8.38	7.18	4.19	2.23
1.60В	152	105	85.9	43.6	25.5	13.8	10.6	8.46	7.24	4.22	2.25