

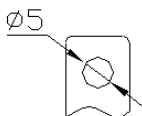
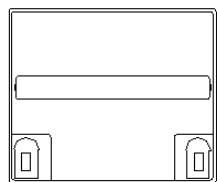
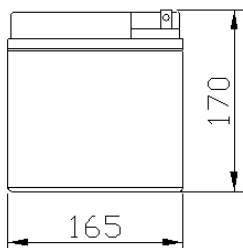
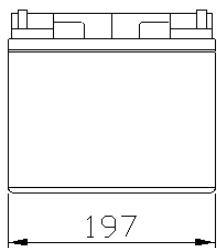
MM 38-12 12 В 38 Ач

Герметизированные необслуживаемые свинцово-кислотные аккумуляторы MNB серии MM изготовлены по технологии AGM



Габариты и вес

Длина, мм.....	197
Ширина, мм.....	165
Высота, мм.....	170
Полная высота, мм.....	170
Вес, кг.....	12.8



Технические характеристики

Номинальное напряжение	12 В
Число элементов	6
Срок службы	10 лет
Номинальная емкость (25°C)	
10 часовой разряд (10.8 В)	38 Ач
3 часовой разряд (10.8 В)	28.5 Ач
1 часовой разряд (10.5 В)	21 Ач
Внутреннее сопротивление полностью заряженной батареи (25°C).....	10 мΩ
Саморазряд	
3% емкости в месяц при 20°C	
Рабочий диапазон температур	
Разряд	-15~50°C
Заряд	-10~50°C
Хранение	-20~50°C
Макс. разрядный ток (25°C)	380 А (5с)

Применение:

- Источники бесперебойного питания
- Системы связи и телекоммуникаций
- Системы солнечной и ветроэнергетики
- Автономные системы электроснабжения



Конструкция батареи:

Компонент	Полож. пластина	Отриц. пластина	Контейнер	Крышка	Герметик	Клапан	Терминал	Сепаратор	Электролит
Материал	Диоксид свинца	Свинец	ABS	ABS	Эпоксид	Резина	Медь	Стекловолокно	Серная кислота

Спецификации:

Использование	Способ заряда	Напряжение заряда при 25°C	Температурная компенсация	Макс. ток заряда	Время заряда при 25°C		Температура °C
					100% разряд	50% разряд	
Буферный режим	Постоянное напряжение & Постоянный текущий заряд (с ограничением по току)	13.5-13.8 В	-18 мВ/°C	11.4 А	24	20	0~40
Циклический режим		14.5-15.0 В	-30 мВ/°C	11.4 А	16	10	

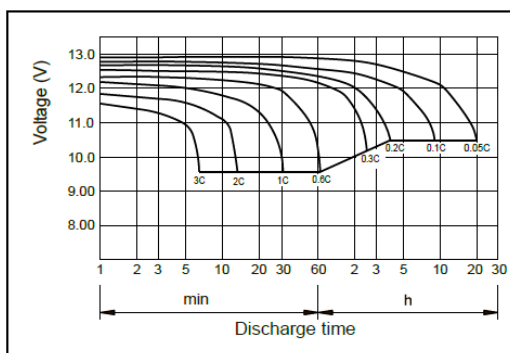
Разряд постоянным током, А (при 25°C)

В	10 мин	15 мин	30 мин	60 мин	2 ч	3 ч	4 ч	5 ч	8 ч	10 ч	20 ч
9.60V	82.8	63.8	38.2	23.5	13.9	10.0	7.98	6.82	4.69	3.87	2.05
9.90V	80.4	62.3	37.4	23.1	13.8	9.94	7.94	6.78	4.66	3.86	2.05
10.2V	77.0	60.0	36.3	22.5	13.7	9.87	7.88	6.73	4.63	3.85	2.04
10.5V	73.7	58.0	35.4	21.8	13.5	9.80	7.83	6.69	4.60	3.83	2.03
10.8V	69.6	54.9	34.1	21.1	13.1	9.51	7.59	6.49	4.46	3.80	2.01

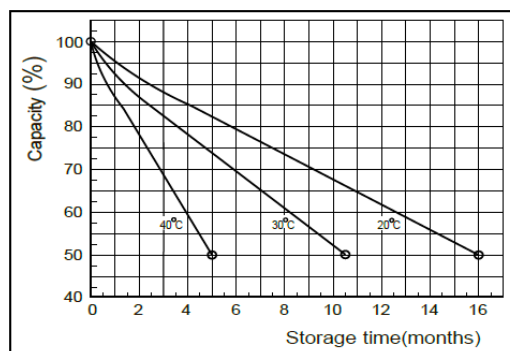
Разряд постоянной мощностью, Вт (при 25°C)

В	10 мин	15 мин	30 мин	60 мин	2 ч	3 ч	4 ч	5 ч	8 ч	10 ч	20 ч
9.60V	895	701	428	268	161	118	93.9	80.6	55.7	46.2	24.6
9.90V	868	684	420	264	160	117	93.3	80.2	55.4	46.1	24.6
10.2V	832	659	407	257	158	116	92.7	79.6	55.0	46.0	24.5
10.5V	796	636	397	249	156	115	92.1	79.1	54.6	45.7	24.3
10.8V	752	603	383	241	152	112	89.3	76.7	53.0	45.4	24.2

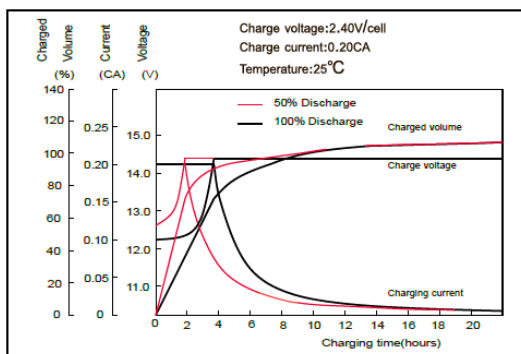
Характеристики разряда



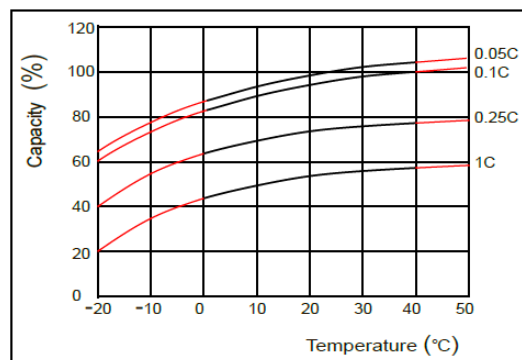
Характеристики саморазряда



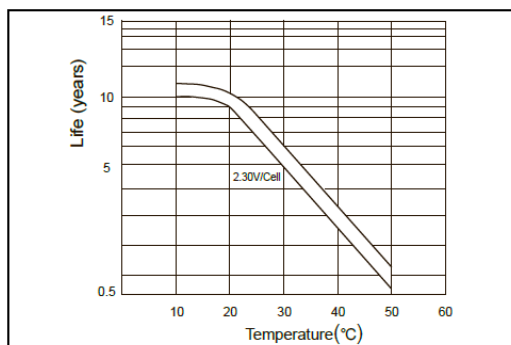
Характеристики заряда



Влияние температуры на емкость



Срок службы в буферном режиме



Срок службы в циклическом режиме

