

# NP12-2,3

## Универсальные SERIES

Герметизированный VRLA свинцово-кислотный аккумулятор

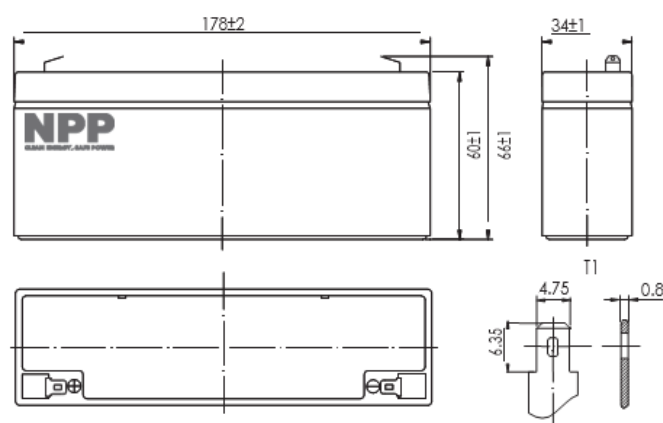
### Характеристики

Номинальное напряжение	12В (6 ячеек)	
Ёмкость (25°C)	20 ч /10.5В	2.3Ач
	10 ч /10.5В	2.1Ач
	1 ч /9.6В	1.4Ач
Тип клемм	T1	
Момент	Н/А	
Внутреннее сопротивление (25°C)	60.0 мΩ	
Размеры	Длина	178±2мм
	Ширина	34±1мм
	Высота	60±1мм
	Габаритная высота	66±1мм
Срок службы (резерв.)	JIS при 25°C	5 лет
	Eurobat при 20°C	3-5 лет
Масса	0.9кг ±5%	
Рабочая температура	25±3°C (77°F±5)	
Диапазон рабочих температур	Разряд	-15°C~50°C (5°F~122°F)
	Заряд	-10°C~50°C (14°F~122°F)
	Хранение	-20°C~50°C (-4°F~122°F)
Напряжение при буферном заряде при 25°C	13.6В~13.8В	
Напряжение при циклическом заряде при 25°C	14.5В~15.0В	
Температурная компенсация	Буферный заряд	-16 (mV/°C/Block)
	Циклический заряд	-30 (mV/°C/Block)
Максимальный ток заряда (А)	0.69А	
Максимальный ток разряда	34.5А	
Саморазряд (25°C)	≤3%/мес	
Корпус ABS UL94-HB	V-0 по заказу	

### Обзор

Аккумуляторы универсальной серии NPP Power General Purpose разработаны с использованием современной технологии AGM (абсорбирующего стекломата), высокопроизводительных пластин и электролита. Обладая отличным соотношением цены и качества, серия General Purpose подходит для установки во все системы общего назначения.

### Размеры и тип клемм (мм)



### Сертификаты и соответствия



Соответствует: EUROBAT, RoHS, WEEE и Reach.

Изготовлено в соответствии с IEC 60896-21/22

### Конструкция

Компонент	Положительная пластина	Отрицательная пластина	Корпус	Сепаратор	Электролит	Предохранительный клапан	Клеммы
Исходный материал	Диоксид свинца	Свинец	ABS	AGM	Серная кислота	Каучук	Медь

### Характеристики разряда при постоянном токе при 25°C (А/бат)

Напр/Время	5 мин	10 мин	15 мин	30 мин	60 мин	2ч	3ч	4ч	5ч	10ч	20ч
9.60В	8.79	5.57	4.35	2.45	1.51	0.82	0.57	0.47	0.40	0.22	0.117
9.90В	8.52	5.40	4.24	2.40	1.48	0.82	0.57	0.47	0.40	0.22	0.116
10.2В	8.17	5.18	4.09	2.33	1.45	0.81	0.56	0.47	0.40	0.22	0.116
10.5В	7.82	4.95	3.95	2.27	1.42	0.80	0.56	0.46	0.39	0.21	0.115
10.8В	7.38	4.68	3.74	2.19	1.37	0.78	0.54	0.45	0.38	0.21	0.113

### Характеристики разряда при постоянной мощности при 25°C (Вт/бат)

Напр/Время	5 мин	10 мин	15 мин	30 мин	60 мин	2ч	3ч	4ч	5ч	10ч	20ч
9.60В	98.1	62.8	49.6	28.1	17.4	9.64	6.77	5.62	4.79	2.61	1.40
9.90В	95.1	60.9	48.4	27.5	17.2	9.58	6.73	5.58	4.76	2.60	1.40
10.2В	91.2	58.4	46.6	26.7	16.7	9.50	6.69	5.54	4.73	2.59	1.39
10.5В	87.3	55.9	45.0	26.0	16.4	9.36	6.64	5.51	4.70	2.58	1.38
10.8В	82.4	52.7	42.6	25.1	15.9	9.12	6.44	5.34	4.56	2.52	1.35

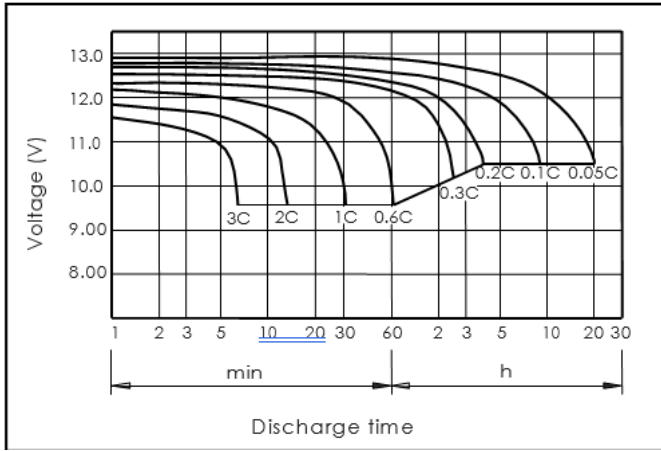
Вышеуказанные характеристики представляют собой средние значения и могут быть получены в течение трех циклов зарядки и разрядки. Перед тестированием аккумуляторы должны быть полностью заряжены. Данные в этом документе могут быть изменены без предварительного уведомления и становятся договорными только после письменного подтверждения. Пожалуйста, свяжитесь с 1AK GROUP для получения последней доступной версии.

# NP12-2,3

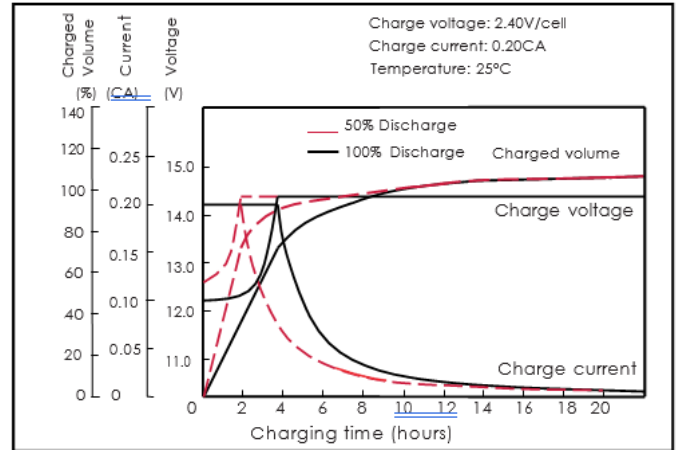
## Универсальные SERIES

Герметизированный VRLA свинцово-кислотный аккумулятор

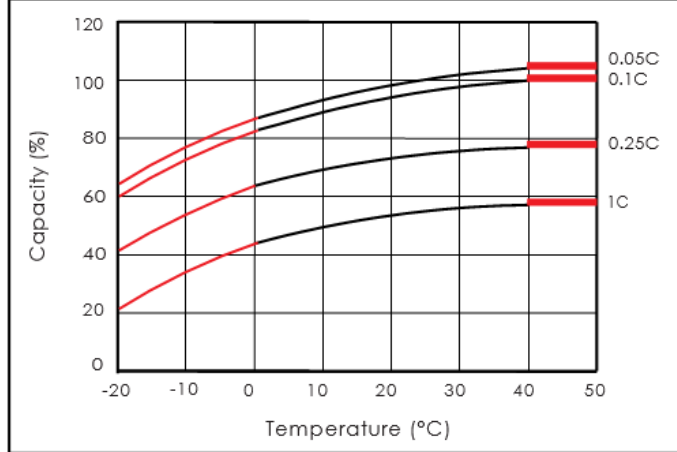
### Разрядная характеристика (25°C)



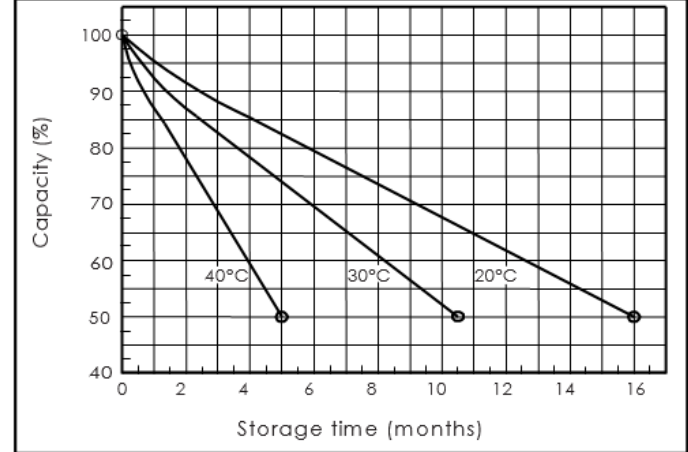
### Зарядная характеристика (25°C)



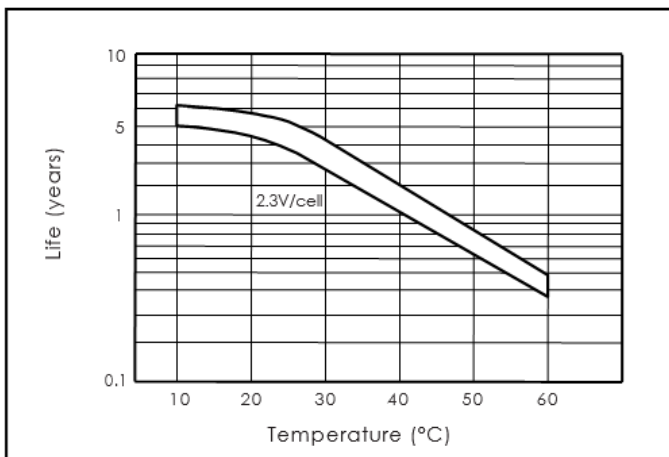
### Влияние температуры на емкость



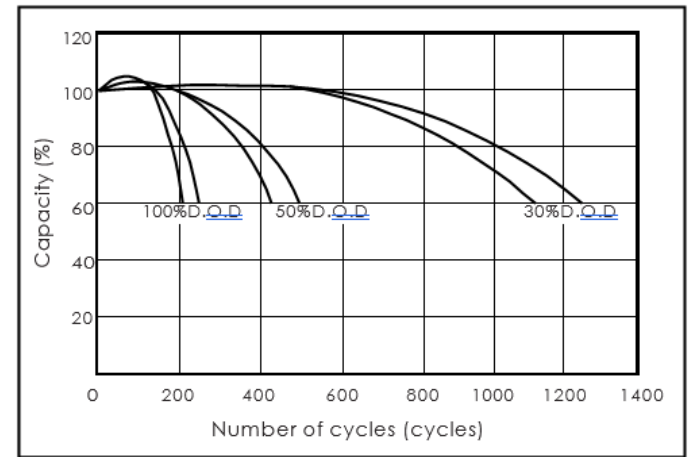
### Характеристики саморазряда



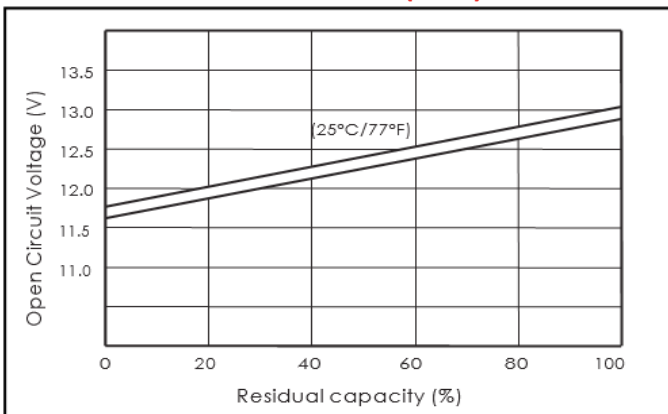
### Срок службы в зависимости от температуры



### Количество циклов при разряде (25°C)



### Зависимость OCV от емкости (25°C)



### Зарядное напряжение при температуре

