

# NP12-12

## Универсальные SERIES

Герметизированный VRLA свинцово-кислотный аккумулятор

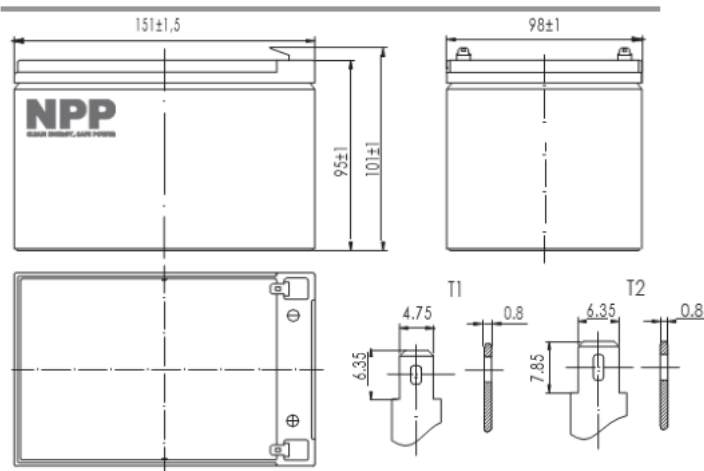
### Характеристики

Номинальное напряжение	12В (6 ячеек)	
Ёмкость (25°C)	20 ч /10.5В	12Ач
	5 ч /10.5В	11,2Ач
	1 ч /9.6В	7,2
Тип клемм	T1/T2	
Момент	Н/А	
Внутреннее сопротивление (25°C)	19.0 мΩ	
Размеры	Длина	151±1.5мм
	Ширина	98±1мм
	Высота	95±1мм
	Габаритная высота	101±1мм
Срок службы (резерв.)	JIS при 25°C	5 лет
	Eurobat при 20°C	3-5 года
Масса	3.4kg ±4%	
Рабочая температура	25±3°C (77°F±5)	
Диапазон рабочих температур	Разряд	-15°C~50°C (5°F~122°F)
	Заряд	-10°C~50°C (14°F~122°F)
	Хранение	-20°C~50°C (-4°F~122°F)
Напряжение при буферном заряде при 25°C	13.6В~13.8В	
Напряжение при циклическом заряде при 25°C	14.5В~15.0В	
Температурная компенсация	Буферный заряд	-18 (mV/°C/Block)
	Циклический заряд	-30 (mV/°C/Block)
Максимальный ток заряда (А)	3.6А	
Максимальный ток разряда	180А	
Саморазряд (25°C)	≤3%/мес	
Корпус ABS UL94-HB	V-0 по заказу	

### Обзор

Аккумуляторы универсальной серии NPP Power General Purpose разработаны с использованием современной технологии AGM (абсорбирующего стекломата), высокопроизводительных пластин и электролита. Обладая отличным соотношением цены и качества, серия General Purpose подходит для установки во все системы общего назначения.

### Размеры и тип клемм (мм)



### Сертификаты и соответствия



Соответствует: EUROBAT, RoHS, WEEE и Reach.

Изготовлено в соответствии с IEC 60896-21/22

### Конструкция

Компонент	Положительная пластина	Отрицательная пластина	Корпус	Сепаратор	Электролит	Предохранительный клапан	Клеммы
Исходный материал	Диоксид свинца	Свинец	ABS	AGM	Серная кислота	Каучук	Медь

### Характеристики разряда при постоянном токе при 25°C (А/бат)

Напр/Время	5 мин	10 мин	15 мин	30 мин	60 мин	2ч	3ч	4ч	5ч	10ч	20ч
9.60В	45.8	29.0	22.7	12.8	7.86	4.30	2.97	2.46	2.09	1.14	0.61
9.90В	44.5	28.2	22.1	12.5	7.74	4.27	2.96	2.45	2.08	1.13	0.61
10.2В	42.6	27.0	21.3	12.1	7.55	4.24	2.94	2.43	2.07	1.13	0.60
10.5В	40.8	25.8	20.6	11.8	7.40	4.17	2.92	2.41	2.05	1.12	0.60
10.8В	38.5	24.4	19.5	11.4	7.17	4.07	2.83	2.34	1.99	1.10	0.59

### Характеристики разряда при постоянной мощности при 25°C (Вт/бат)

Напр/Время	5 мин	10 мин	15 мин	30 мин	60 мин	2ч	3ч	4ч	5ч	10ч	20ч
9.60В	512	328	259	146	91.0	50.3	35.3	29.3	25.0	13.6	7.31
9.90В	496	318	252	144	89.7	50.0	35.1	29.1	24.8	13.6	7.28
10.2В	476	305	243	139	87.4	49.6	34.9	28.9	24.7	13.5	7.24
10.5В	455	292	235	136	85.6	48.8	34.6	28.7	24.5	13.4	7.20
10.8В	430	275	222	131	83.0	47.6	33.6	27.9	23.8	13.2	7.06

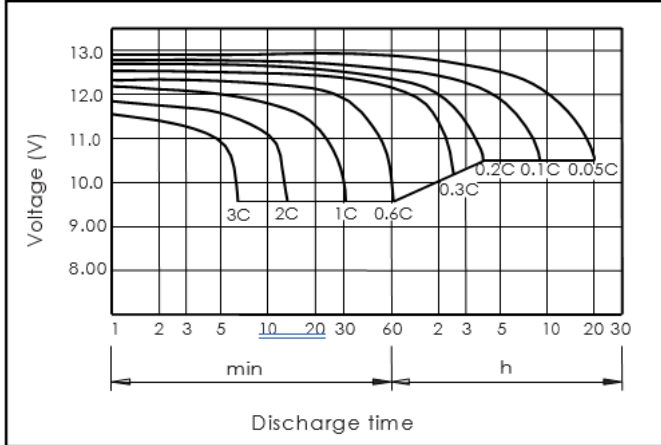
# NP12-12

## Универсальные SERIES

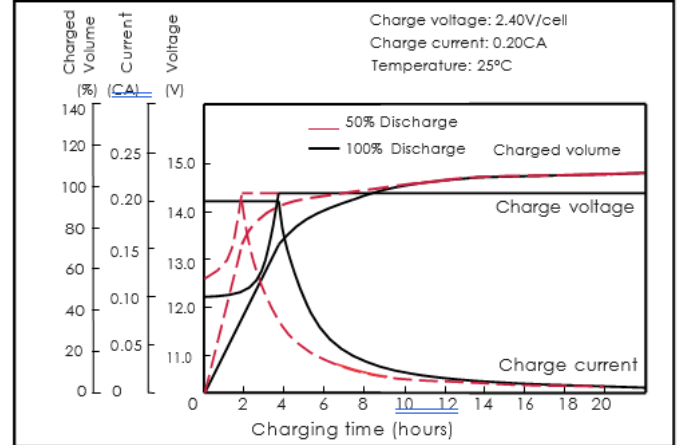
Герметизированный VRLA свинцово-кислотный аккумулятор

Вышеуказанные характеристики представляют собой средние значения и могут быть получены в течение трех циклов зарядки и разрядки. Перед тестированием аккумуляторы должны быть полностью заряжены. Данные в этом документе могут быть изменены без предварительного уведомления и становятся договорными только после письменного подтверждения. Пожалуйста, свяжитесь с 1AK GROUP для получения последней доступной версии.

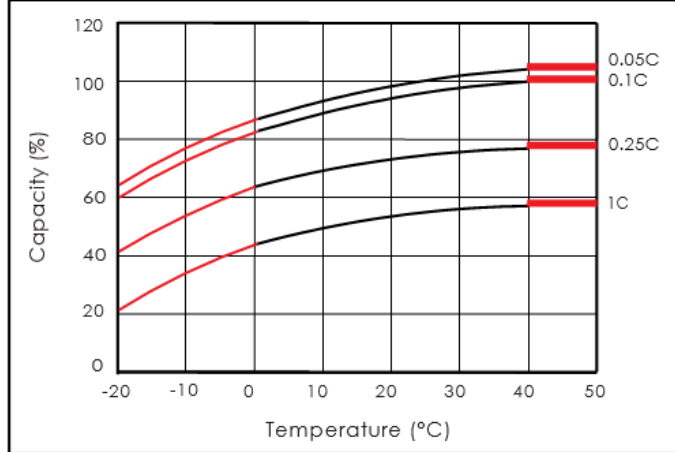
### Разрядная характеристика (25°C)



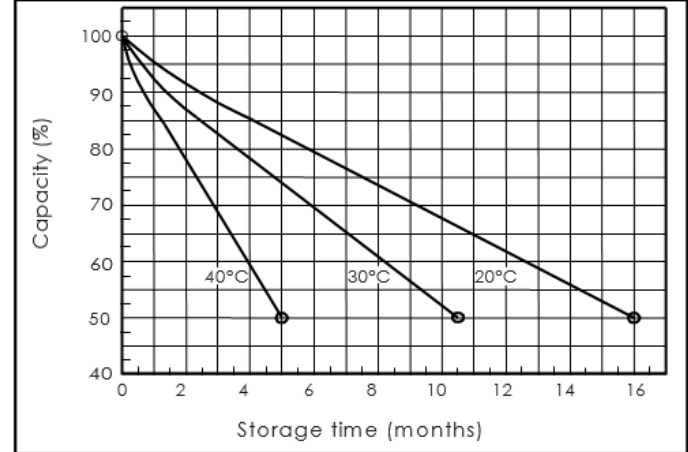
### Зарядная характеристика (25°C)



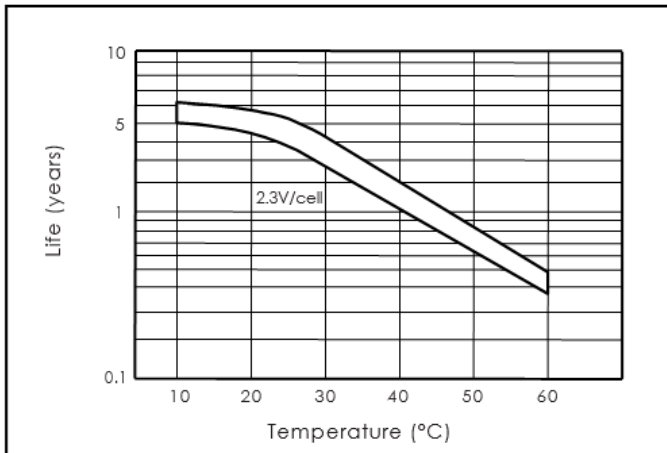
### Влияние температуры на емкость



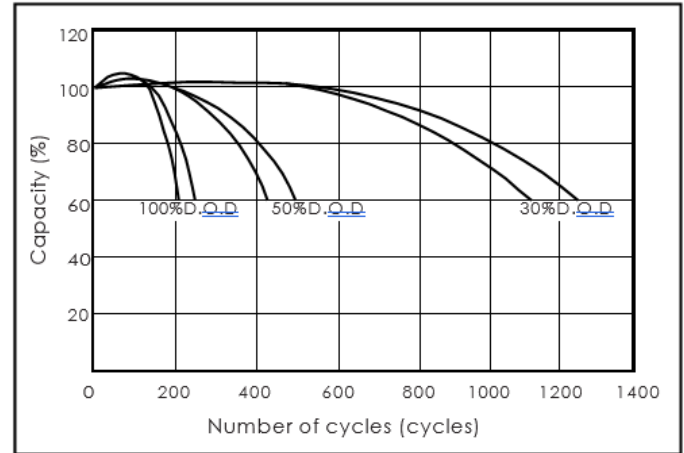
### Характеристики саморазряда



### Срок службы в зависимости от температуры



### Количество циклов при разряде (25°C)



### Зависимость OCV от емкости (25°C)

### Зарядное напряжение при температуре

# NP12-12

## Универсальные SERIES

Герметизированный VRLA свинцово-кислотный аккумулятор

