



A12HR-380WL

12 V, 380 W

CHALLENGER
BATTERY



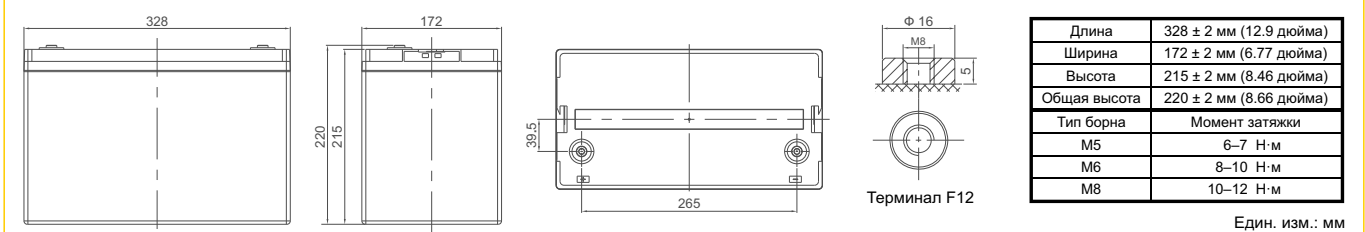
Спецификация

Количество элементов	6
Вольтаж	12 В
Номинальная ёмкость	380 Вт при 15 мин. разряде до 1.67 В/эл. при 25 °С
Вес	30.5 кг
Внутреннее сопротивление	5 мОм
Терминалы	F12 (болт М8)
Ток разряда, макс.	1000 А (5 сек.)
Ток короткого замыкания	2350 А
Срок службы	15 лет
Ток заряда, макс.	30.0 А
Ёмкость	C10 94.4 Ач C20 100.0 Ач
Напряжение заряда (буф. режим)	13.50–13.62 В (25 °С)
Уравнительный заряд и режим циклирования	14.10–14.40 В (25 °С)
Диапазон рабочих температур	Разряд: -20 °С... +60 °С Заряд: 0 °С... +50 °С Хранение: -20 °С... +60 °С
Номинальная температура эксплуатации	25 °С ± 5 °С
Саморазряд	< 3 % / мес.
Материал корпуса	ABS UL94-HB Доступно в корпусе UL94-V0 (по запросу)

Challenger A12HR-380WL — герметизированная необслуживаемая аккумуляторная батарея (VRLA). Серия HR12 разработана для работы в буферном режиме и обладает повышенной мощностью (+ 30 % к стандартному ряду). Используется в источниках бесперебойного питания, системах безопасности, медицине, системах связи, в альтернативной энергетике и т. д. Срок службы — 15 лет. Соответствует стандартам IEC, JIS.



Размеры



Разряд постоянным током: А (25 °С)

В/эл.	5 мин.	8 мин.	10 мин.	15 мин.	20 мин.	30 мин.	60 мин.	90 мин.
1.60 В	341.7	298.6	269.9	210.1	171.1	126.1	72.98	52.37
1.67 В	310.1	273.8	249.4	195.9	160.8	119.3	69.62	50.24
1.70 В	296.9	263.2	240.5	190.0	156.3	116.5	68.24	49.27
1.75 В	274.1	245.2	225.4	179.7	148.5	111.5	65.86	47.72
1.80 В	251.2	227.1	210.4	170.1	141.5	106.8	63.49	46.17
1.85 В	215.6	193.4	178.3	146.2	122.8	94.48	57.36	42.09

Разряд постоянной мощностью: Вт (25 °С)

В/эл.	5 мин.	8 мин.	10 мин.	15 мин.	20 мин.	30 мин.	60 мин.	90 мин.
1.60 В	627.9	556.1	507.6	400.5	328.8	245.0	137.1	99.12
1.67 В	584.4	521.7	479.1	380.0	313.8	235.0	131.9	95.83
1.70 В	565.2	506.0	465.7	371.1	307.1	230.2	129.7	94.47
1.75 В	530.4	478.2	442.3	355.1	294.7	222.6	126.2	91.95
1.80 В	493.7	448.9	417.7	339.3	283.6	214.8	122.4	89.42
1.85 В	430.0	387.7	358.6	294.9	248.5	191.6	111.4	82.25

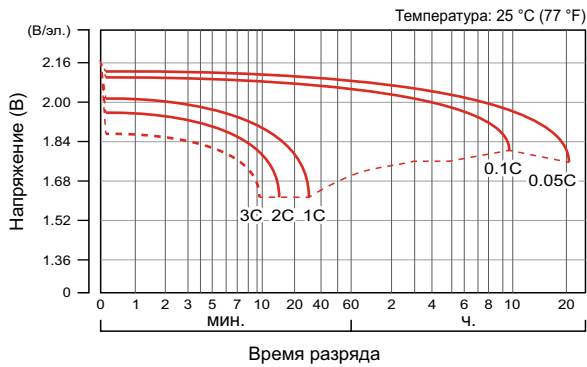


A12HR-380WL

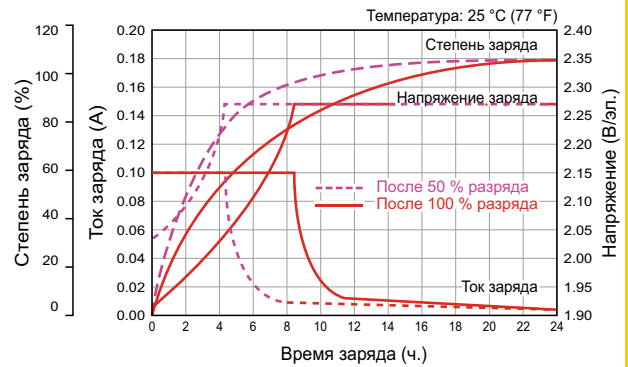
12 V, 380 W



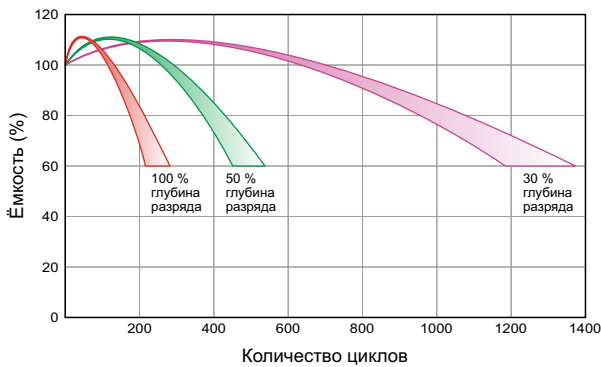
Кривые разряда



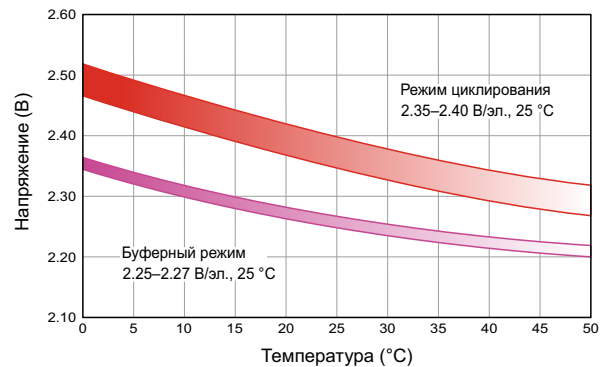
Кривые заряда для буферного режима (IU)



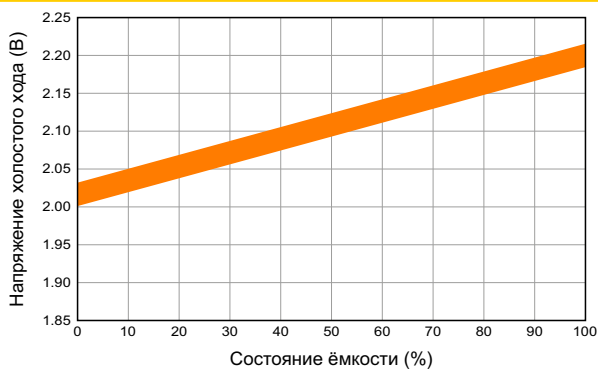
Зависимость количества циклов от глубины разряда



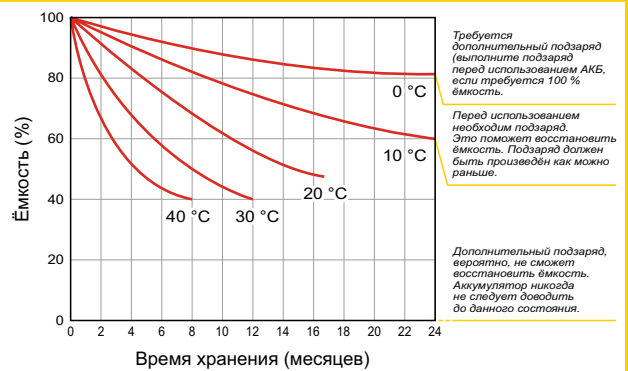
Зависимость между зарядным напряжением и температурой



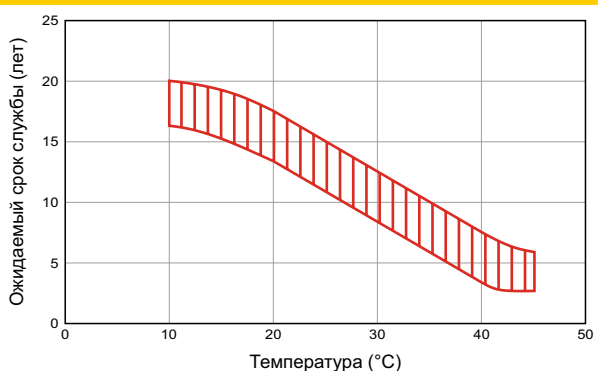
Зависимость напряжения и состояния заряда (20 °C)



Характеристики хранения



Влияние температуры на срок службы АКБ



Ожидаемый срок службы в буферном режиме

